

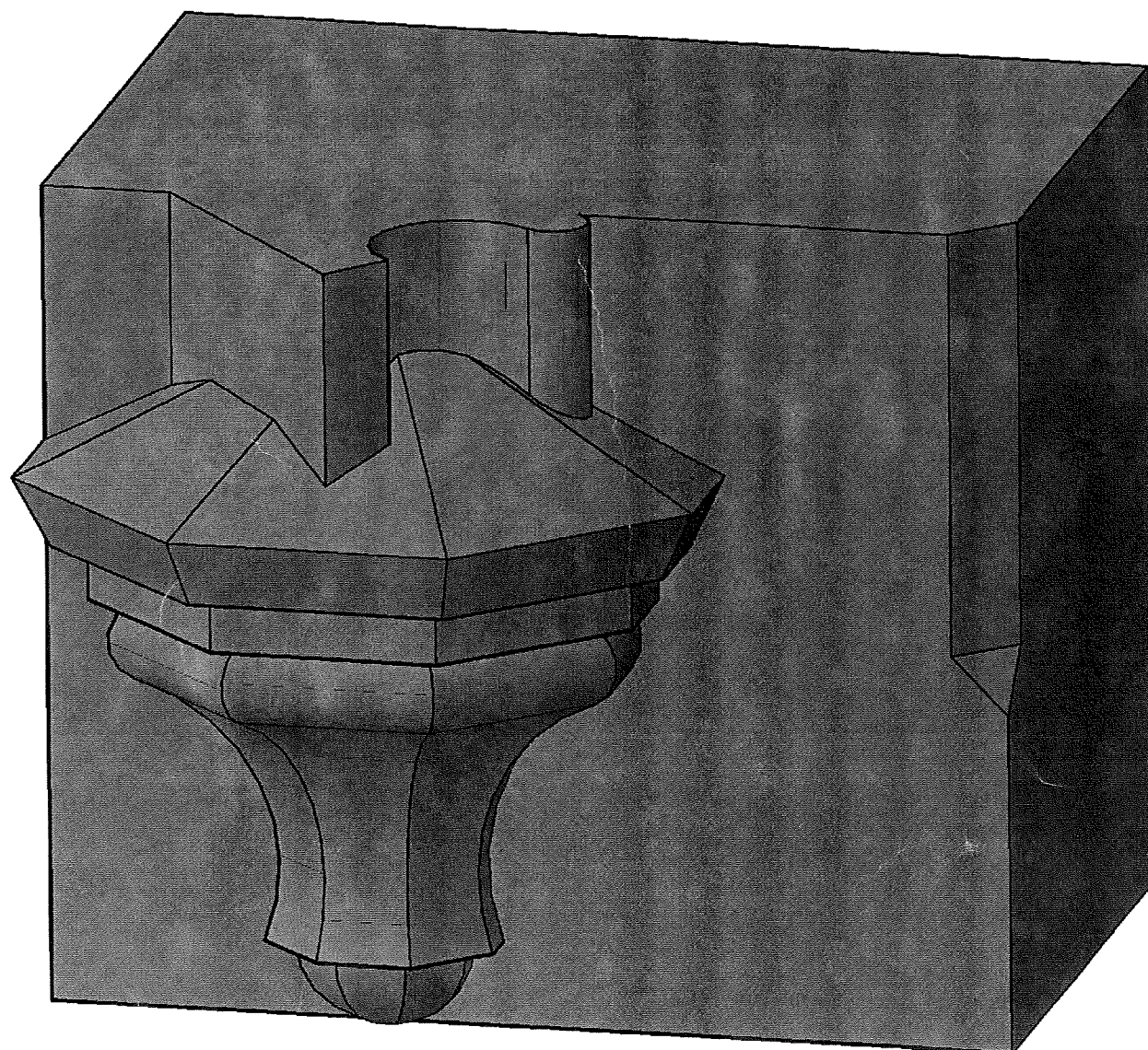
**CONCOURS GENERAL DES METIERS :  
Artisanat Métiers d'Art option: Arts de la Pierre**

**ADMISSION**

**SESSION 2013**

**PARTIE : REALISATION D'OUVRAGE**

**Thème : CULOT SUR PLATE-BANDE**



**SOMMAIRE**

Page 1/1	Page de garde et barème
Page 2/5	Mise en situation
Page 3/5	Cotation générale
Page 4/5	Détail du profil 1 "culot"
Page 5/5	Détail du profil 2 "panneau de joint"

**BAREME**

- Réalisation des contre-profils /3 points
- Respect des profils et des contre-profils /8 points
- Respect des cotes générales /1 points
- Respect de la planéité /4 points
- Respect de l'équerrage /2 points
- Respect des dégauchissages /8 points
- Respect des amortissements /8 points
- Aspect général
  - états de surface
  - gestion du poste de travail

**/40**

**/20**

# Mise en situation

## Thème :

Sur une façade les plates bandes en calcaire, qui avec le temps se sont altérées, sont à restaurer. On vous demande d'intervenir sur le lot "Taille de pierre".  
Votre travail concerne la taille du culot adossé octogonal.

On donne	On demande	On exige
<ul style="list-style-type: none"><li>Un bloc de pierre de "Chauvigny marbrier" normes AFNOR de dureté: 7. L : 340 mm ; l : 340 mm ; ht : 290 mm</li><li>Les plans d'exécution</li><li>Les profils 1 "culot" et 2 "Panneau de joint"</li><li>Une feuille de zinc 300 mm x 300 mm pour la réalisation des contre-profils</li><li>Les tolérances géométriques:<ul style="list-style-type: none"><li>Profils et contre-profils: +/-0,5mm</li><li>Taille : +/-1mm</li></ul></li><li>Etats des surfaces demandés ( voir page 2/5)</li></ul>	<ul style="list-style-type: none"><li>De réaliser la taille du culot gauche (Taille manuelle ou pneumatique uniquement)</li></ul>	<ul style="list-style-type: none"><li>La précision respecte les tolérances dimensionnelles:<ul style="list-style-type: none"><li>o Profils et contre-profils</li><li>o Taille</li></ul></li><li>Les pénétrations et amortissements sont conformes aux contre-profils</li><li>Les finitions demandées sont respectées</li><li>L'élément taillé est mis en valeur en fin d'épreuve</li><li>Les règles d'hygiène et de sécurité sont respectées</li><li>Le poste de travail est maintenu et rendu propre</li></ul>

Façade à restaurer


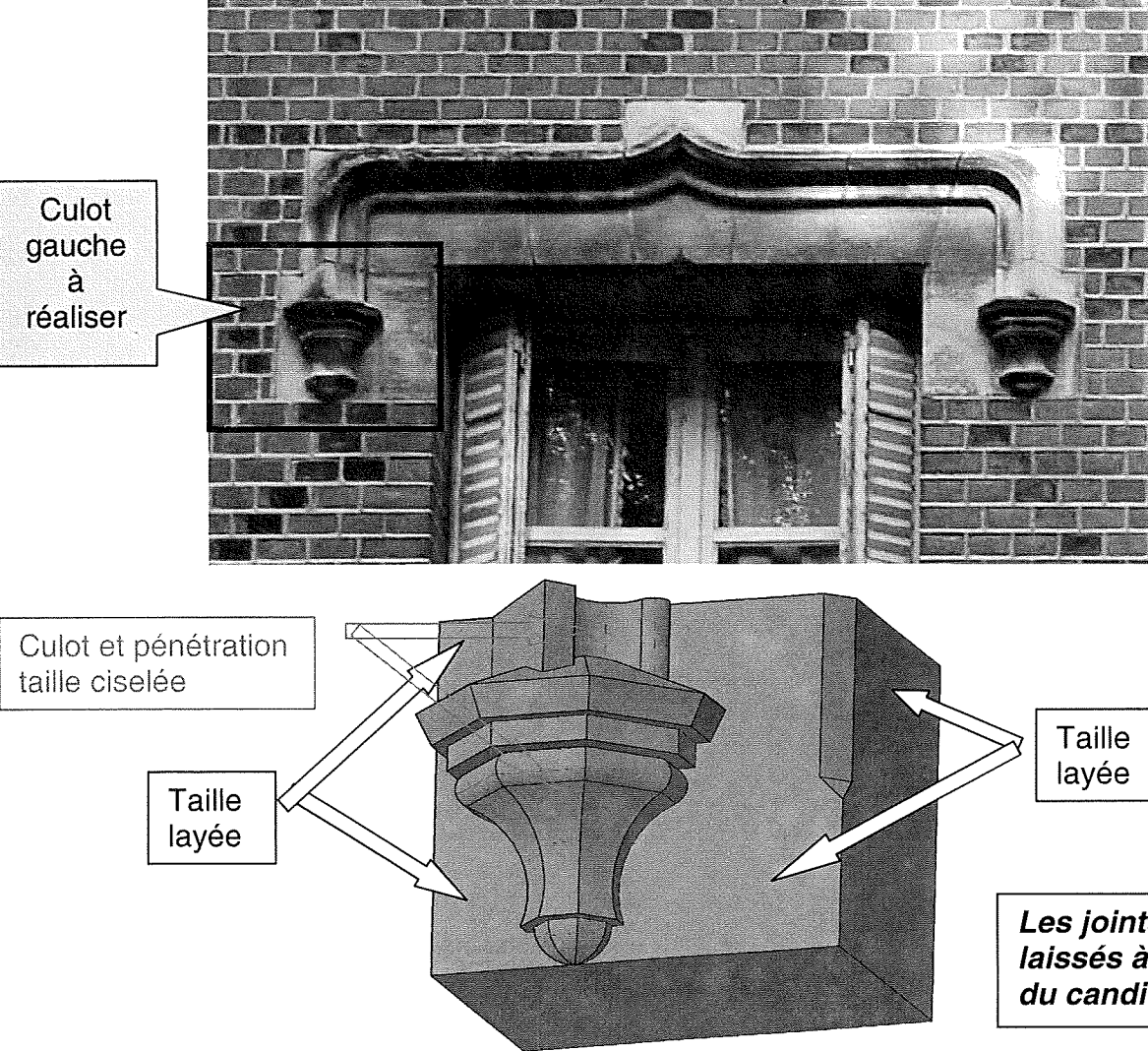
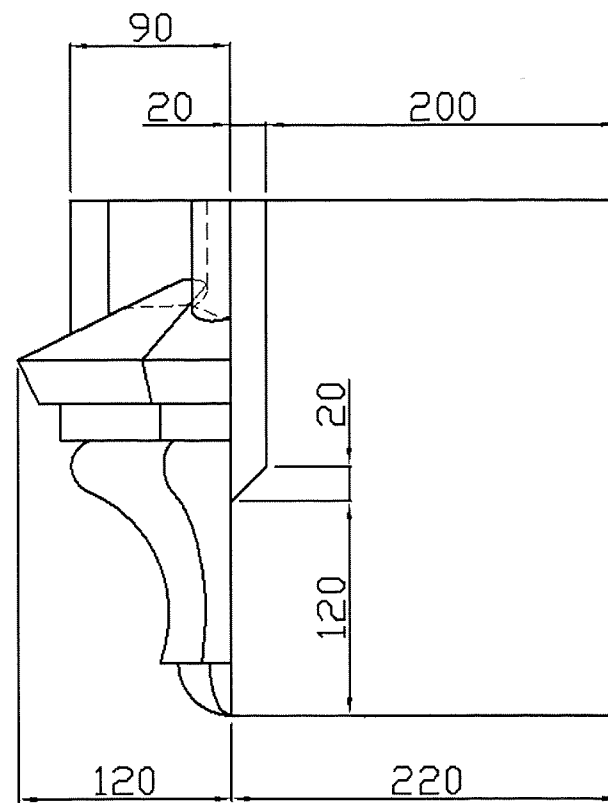


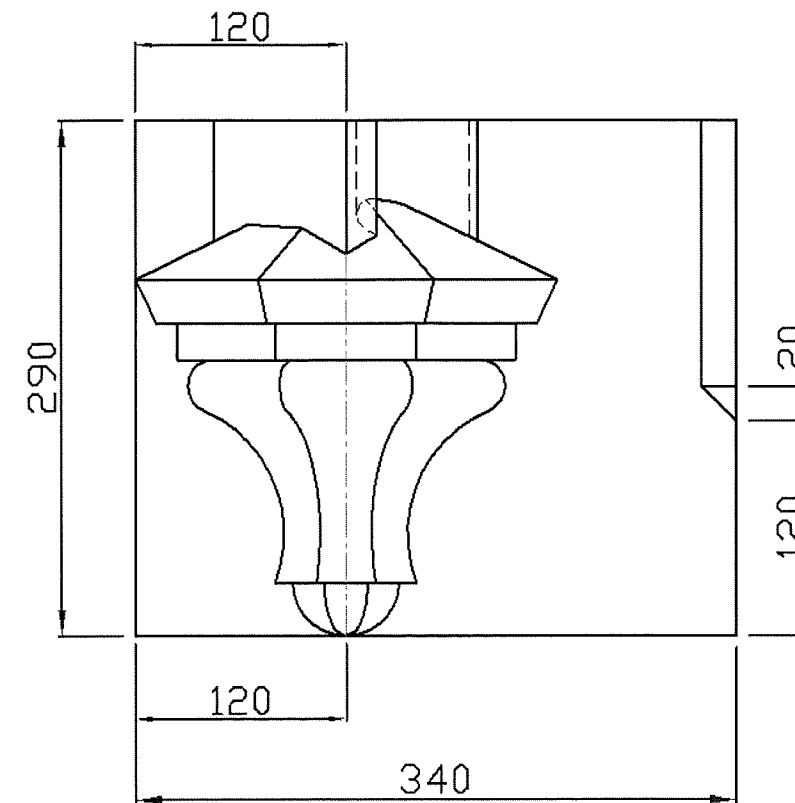
Plate-bande et culot gauche – Etats des surfaces demandées



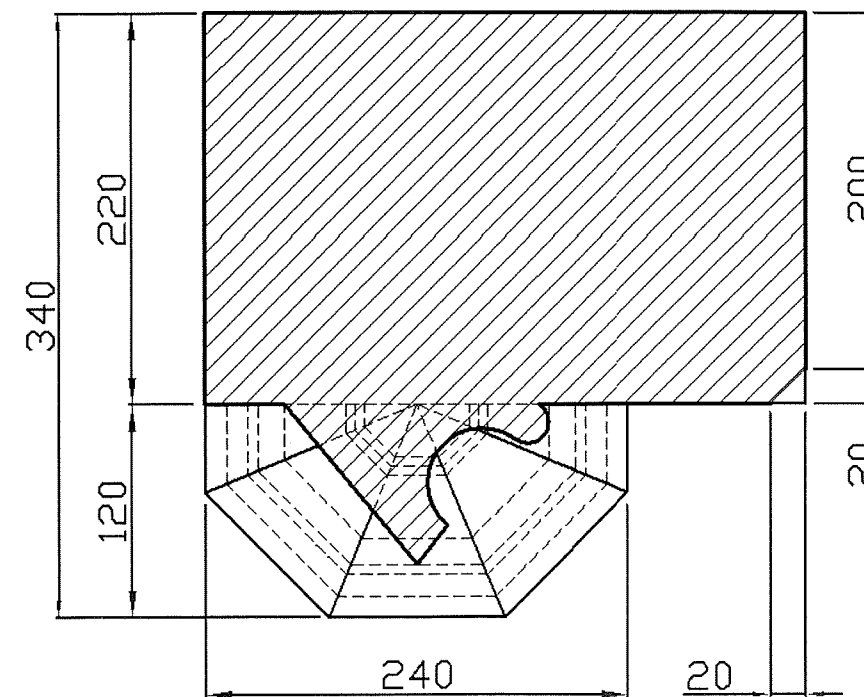
## COTATION GENERALE



vue de droite



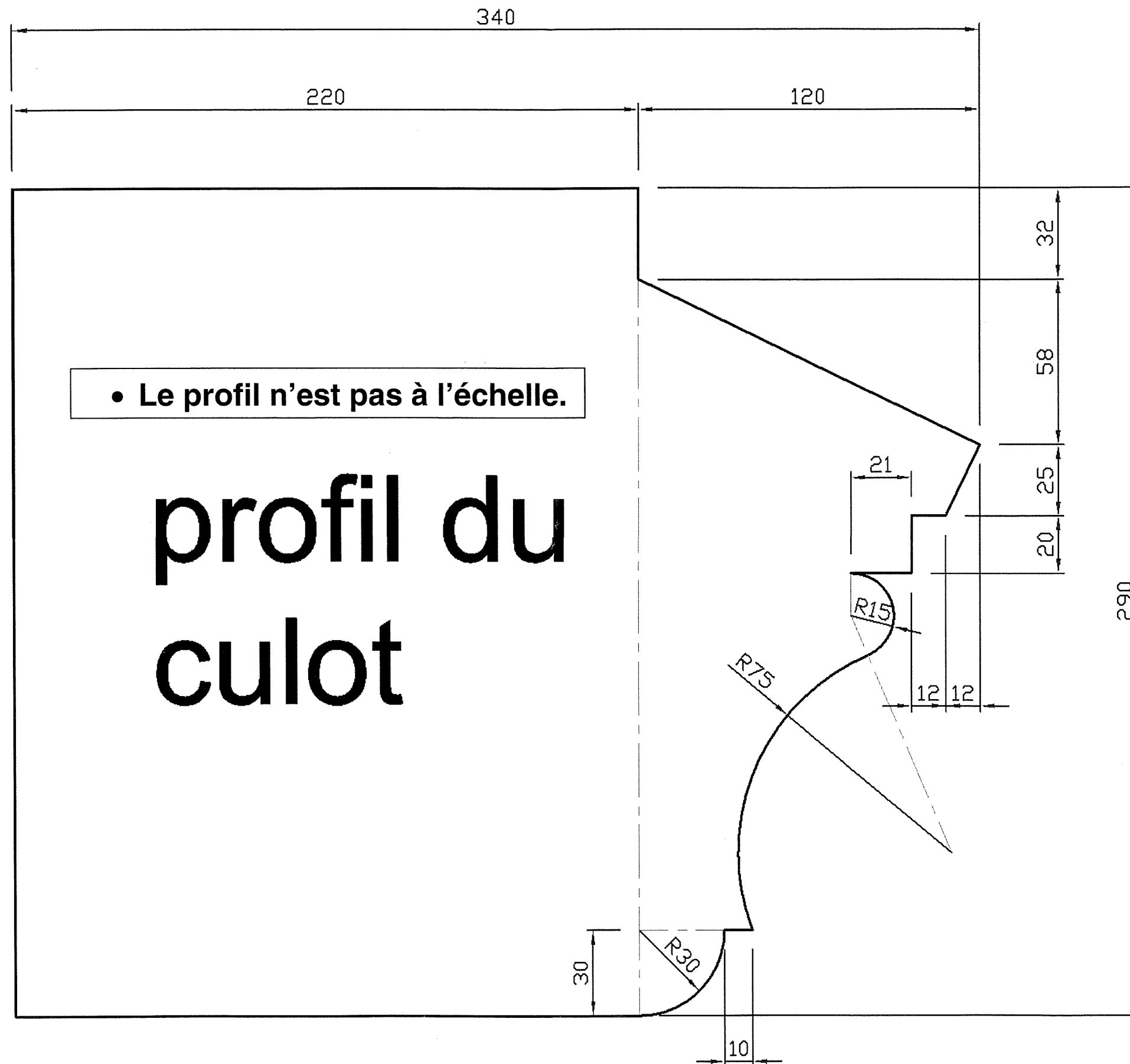
élévation



vue de dessus

- Le dessin n'est pas à l'échelle

## DETAIL PROFIL 1 "CULOT"



## DETAIL PROFIL 2 "PANNEAU DE JOINT"

